

Kennzeichnungslösungen

Inkjet Drucker

UX Serie



Seit über 40 Jahren entwickelt und produziert Hitachi leistungsstarke InkJet-Drucksysteme für die industrielle Kennzeichnung auf Basis des bewährten Continuous InkJet-Prinzips (CIJ).

Hitachi InkJet-Drucker sind Hochgeschwindigkeitsdrucker, die eine kontaktlose Kennzeichnung ermöglichen. Sie können Klarschrift, Mindesthaltbarkeitsdaten, Logos, Barcodes, Chargen-Nummern, Data Matrix Codes usw. drucken. Dies macht die neue UX-Serie zur perfekten Lösung für eine große Bandbreite an Standard- und Spezial-Anwendungen.

Die UX-Serie hat sich weltweit aufgrund ihrer hohen Zuverlässigkeit, Effizienz, einfachen Benutzung und dem umweltfreundlichen Betrieb bewährt.

Hohe Zuverlässigkeit

Hitachi Produkte sind bekannt für ihre hohe Zuverlässigkeit auch unter rauen Umgebungsbedingungen. Alle systemwichtigen Bauteile werden im eigenen Haus angefertigt. Die Verwendung von Original Hitachi-Teilen sichert eine hohe Qualität, Zuverlässigkeit und ein ausgezeichnetes Preis-Leistungs-Verhältnis.

Kosteneffizienz

Das neue hochökonomische Solvent-Rückführsystem erreicht konkurrenzlos niedrige Lösemittelwerte. Aufgrund der geringen Wartungskosten werden die Gesamtbetriebskosten minimiert.

Globales Vertriebs- und Servicenetzwerk

Brauchen Sie einen global erfahrenen System-partner, der Sie vor Ort aktiv unterstützt? Dann ist das weltweite Vertriebs- und Servicenetzwerk von Hitachi die Lösung. Hier erhalten Sie für jede Ihrer Herausforderungen in der Kennzeichnung, Codierung und Rückverfolgung die optimale Antwort.

Alle Standorte Ihres Unternehmens profitieren von unserer Leistung: Die globale Ausrichtung, die breit aufgestellte Expertise und der Service unserer engagierten Mitarbeiter helfen Ihnen dabei, Ihre Ziele zu erreichen.

Unsere erfolgreichen Lösungen basieren auf der Marktkenntnis und Erfahrung aus zahlreichen erfolgreichen Projekten. Wir unterstützen Ihre Entwicklungsabteilung mit 3D-CAD- Daten, Schaltplänen, maßgeschneiderten Schaltungen, Anwendungs-Spezifikationen und genauer Dokumentation.

Auf Wunsch übernehmen wir für Sie auch die grenzüberschreitende Koordination und Abwicklung von Projekten zwischen Lieferanten, OEMs und Endkunden. So erhalten Sie einen guten Überblick und sparen dabei Zeit und Geld.

Über die UX Serie



**EFFIZIENTES TINTEN-
RÜCKFÜHRSYSTEM**



**INTUITIVE
DRUCKERSTEUERUNG**



**INTELLIGENTER
BETRIEBSMITTELAUSTAUSCH**



**LANGLEBIGER
DRUCKKOPF**



**ZUVERLÄSSIGES
TINTENSYSTEM**



**EINFACHE & SICHERE
BETRIEBSMITTEL-
HANDHABUNG**



Die UX-Serie von Hitachi ist die ideale Lösung für Ihre Kennzeichnungsanforderungen

Die UX-Serie ist die optimale Weiterentwicklung der bestehenden, zuverlässigen Hitachi Continuous Inkjet Drucker. Durch seine Flexibilität ist er problemlos einsetzbar für die präzise Kodierung auf unterschiedlichsten Materialien und Produkten. Unsere Drucker sind vertreten in einer Vielzahl von Industrien, wie z.B. in der Lebensmittelherstellung, in Molkereien, in der Getränkeindustrie und in vielen anderen Bereichen



Sauberes und sicheres Nachfüllen der Verbrauchsmittel



Unser neues Flaschensystem verhindert das versehentliche Verschütten von Flüssigkeiten beim Nachfüllen: Die unterschiedlich geformten Tinten- und Solventflaschen werden automatisch richtig in die entsprechenden Halterungen eingesetzt.



RFID-Erkennung**



Fehlerreduzierung ist der Schlüssel zu höherer Verfügbarkeit. Deshalb verwendet die neue UX-Serie beim Tausch der Tinten- und Solvent-Behälter eine RFID*-Erkennung. Der Drucker erkennt mit einem kurzen Scan die Flasche und prüft, ob der jeweilige Inhalt kompatibel zum Gerät ist.

* Radio-frequency identification

** In einigen geografischen Gebieten nicht erhältlich



Einfache wirtschaftliche Entsorgung



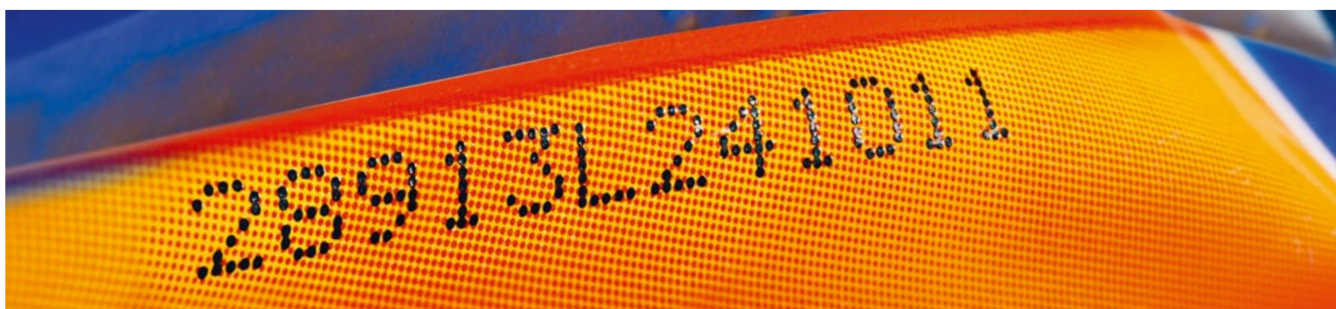
Die Tinte wird bis zum letzten Tropfen genutzt und die Kartuschen werden vollständig geleert. Die vollständige Entleerung vermeidet das Zurückbleiben von gefährlichen Flüssigkeiten und ermöglicht die problemlose Entsorgung über den Hausmüll - teure Entsorgungskosten entfallen.

Bleiben Sie informiert



Bildschirm Icon bieten dem Bediener eine einfache, visuelle Rückmeldung. Über den Screen kann jederzeit der aktuelle Füllstand für Tinte und Solvent abgelesen werden, somit wissen Sie genau, wann Verbrauchsmittel ausgetauscht werden müssen.

Der effiziente Tintenverbrauch und der daraus verminderte Abfall tragen ebenfalls zur Reduzierung der Kosten bei.

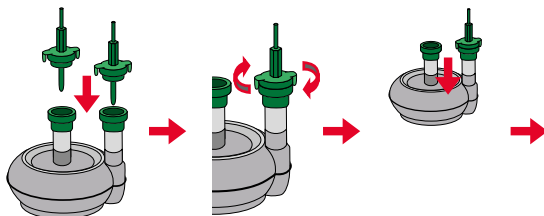


Werkzeugloser Filterwechsel



Zum Wechsel der Tintenfilter benötigen Sie weder Werkzeug noch Techniker. So werden die Ausfall und Wartungszeiten auf ein Minimum reduziert. Auch bei einer Servicemeldung stoppt der Drucker nicht automatisch, so dass die Produktion unterbrechungsfrei weiterlaufen kann.

(Original Hitachi Patent: EP 226 1037 A1 / EP 230 5470 A1)



IC Card mit RFID Funktion



Die neue Hitachi IC Card verwaltet alle Anmelde- und Druckdaten schnell, einfach und sicher.

Bediener-Anmeldung

Registrierte Benutzer können sich durch das Scannen der IC Card ohne Passwort anmelden. Die Benutzerrechte können individuell angepasst werden, um Bedienungsfehler zu vermeiden.

Druckdatenauswahl


Druckdaten lassen sich durch das Scannen der IC Card schnell und fehlerfrei aufrufen. So wird stets die richtige Kennzeichnung auf das Produkt gedruckt.

* Option




Intuitive Bedienoberfläche

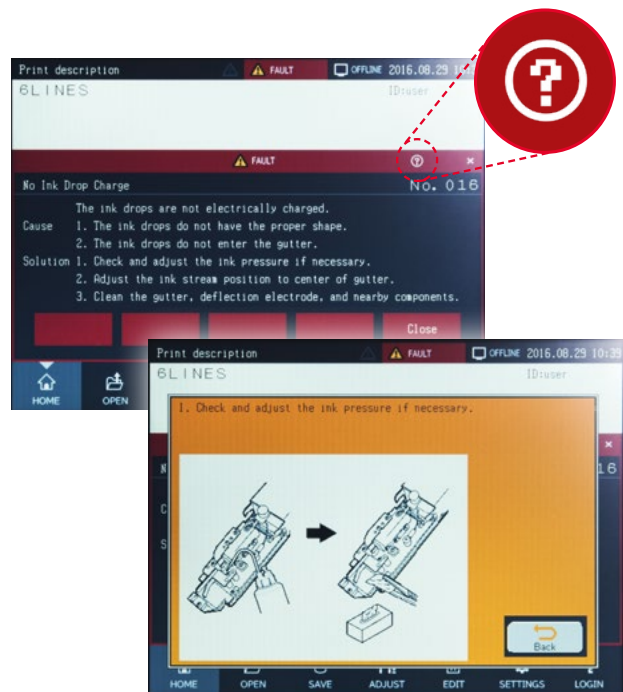
Einzigartige, vereinfachte Benutzeroberfläche

 Das große LCD-Touchdisplay (10,4 Zoll, TFT) erleichtert das Ablesen der Daten und erlaubt eine intuitive Bedienung. Zusätzlich erhalten Sie bei Druckbild-Änderungen eine genaue Vorschau des neuen Drucks. Das hilft Fehldrucke zu vermeiden.




Hilfe direkt am Display

 Die UX-Serie verfügt über eine integrierte, leicht zugängliche Hilfe-Funktion. Hier finden Bediener schnell die Ursache für Fehlermeldungen und eine Anleitung zur Beseitigung der Störung. So lassen sich Ausfallzeiten reduzieren.



Managen Sie Ihre Nachrichten

 Nachrichten können ganz einfach auf einem USB-Stick gesichert und auf beliebig viele Drucker übertragen werden.

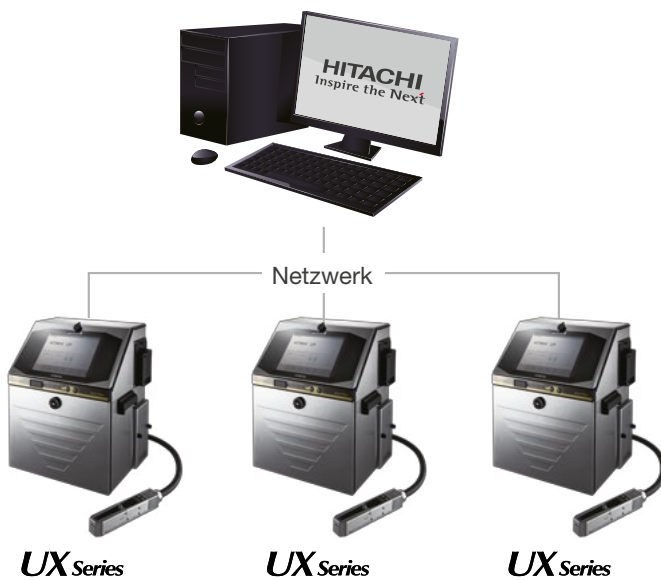


Bequeme Netzwerkintegration



Alle UX-Geräte* verfügen standardmäßig über eine Ethernet-Schnittstelle. Um die Integration in Systemumgebungen zu erleichtern, unterstützen sie außerdem Open Network. Das gemeinsame Management über ein Host-System erlaubt die einfache Ansteuerung von zwei oder mehr Geräten.

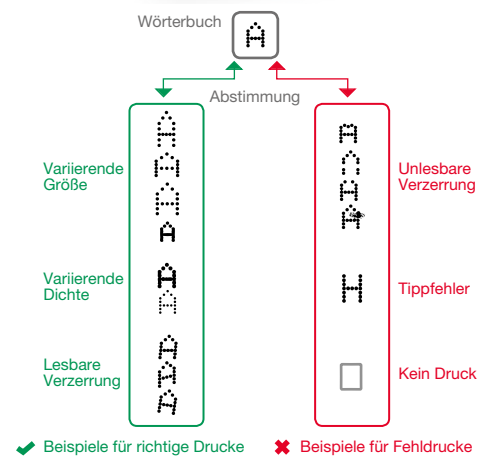
*UX-B ausgeschlossen



Druckfehler-Erkennung



Das Hitachi Vision-System wurde so optimiert, dass es mit den InkJet-typischen Punktmatrix-Zeichen arbeitet. Es überprüft sofort den Inhalt jedes gedruckten Bildes und erkennt dabei auch typische CIJ-Zeichenvariationen. Das Ergebnis: optimale Druckqualität.

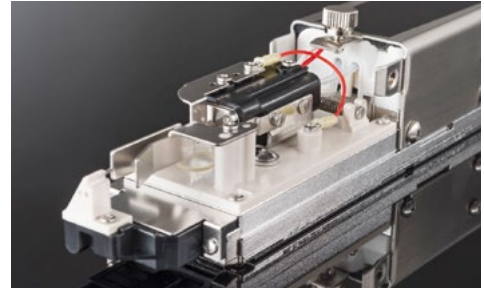


Vielseitiger, langlebiger Druckkopf

Hochwertige Komponenten

HQ

Der langlebige Druckkopf der UX-Serie ist auf die stetige Kennzeichnung der Produkte ausgelegt und reduziert Ausfallzeiten. Bei einem Blick in den Druckkopf lassen sich hochwertige Hitachi-Teile erkennen. Diese steigern die Effizienz und helfen den Druckern rauen Umgebungsbedingungen standzuhalten.



Langlebige Ni-Cr-Beschichtung



Ni-Cr

Seine neue Nickel-Chrom-Beschichtung verleiht dem UX-Druckkopf eine außer-gewöhnliche Korrosionsbeständigkeit. Gerade in Bereichen, in denen Hochdruck-Reiniger oder ätzende Chemikalien zum Einsatz kommen, erhöht dies die Lebensdauer deutlich.

* teilweise Ni-Cr

Konisch geformter Druckkopf

▲

Nahe an das Produkt heran zu kommen, bereitet herkömmlichen Druckköpfen oft Probleme. Der neue Druckkopf der UX-Serie dagegen ist vorne konisch geformt. Dadurch kommt er noch dichter ans Produkt heran, was die Druckqualität deutlich verbessert.



Bis zu 6-zeiliger Druck

■

Durch den Einsatz einer innovativen Druckersteuerung kann ein einzelner Druckkopf der UX-Serie bis zu 6 Zeilen drucken. Auch das einzeilige Drucken in höchster Qualität und Geschwindigkeit ist möglich. Dank Hitachis einzigartiger Tintentropfen-Verwaltung werden die Zeichen unabhängig von der Schriftgröße, extrem klar gedruckt.



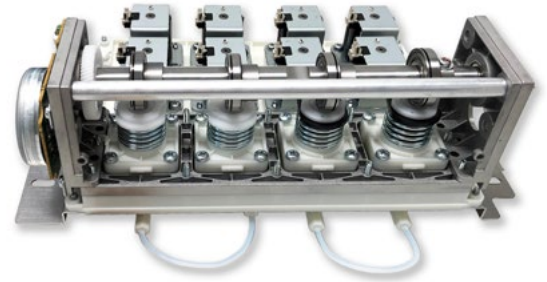
Zuverlässigkeit

Pumpeneinheit (Ventile und Nockenwelle)



Das Herzstück jedes InkJet-Druckers der UX-Serie ist sein membranbasiertes Leitungssystem. Dieses ausschließlich bei Hitachi verwendete System erhöht die Zuverlässigkeit enorm, wodurch die Gesamtbetriebskosten (TCO) sinken.

Ein spezielles Viskosimeter überwacht permanent die Viskosität der Tinte, was die Verlässlichkeit und Verfügbarkeit gewährleistet.



Reduzierter Solvent-Verbrauch und niedrige Betriebskosten



Die gezielte Steuerung der Pumpgeschwindigkeit senkt die Verdunstung des Lösemittels auf einen konkurrenzlos niedrigen Verbrauchswert.

So erreicht unser Premium-Modell UX-E dank des patentierten, innovativen Solvent-Rückführsystems einen Verbrauch von nur 2,5 ml / h.

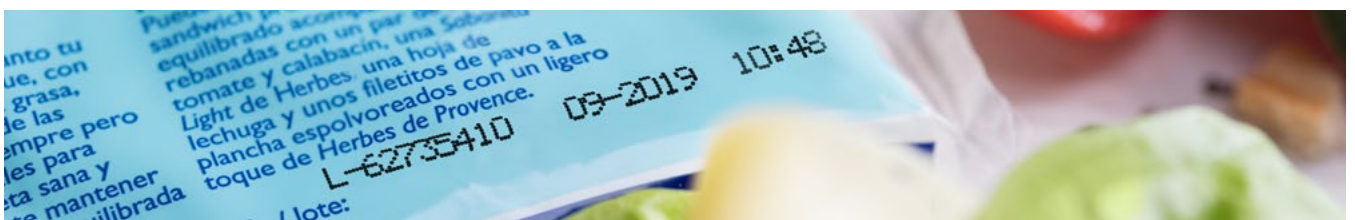
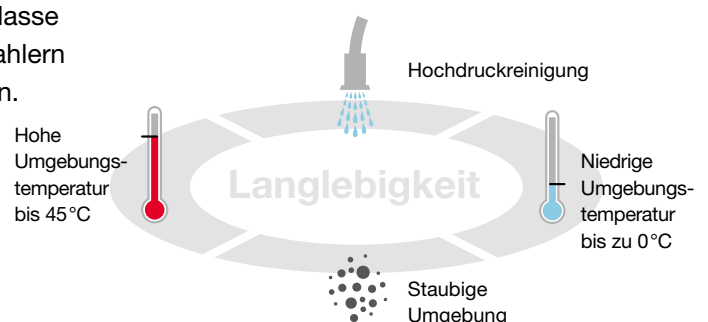
2.5 ml/h*

*Hitachi Ink 1069k at 20 °C

Für raue Umgebungen entworfen



Dank seines Spritzwasserschutzes der Schutzklasse IP65 kann das Edelstahlgehäuse mit Dampfstrahlern und Industrie-reinigungsmitteln gereinigt werden. Die UX-Serie eignet sich somit perfekt für die hohen Umwelt- und Hygieneanforderungen in der Fleisch und Milchindustrie.



Bereit für die Zukunft - Industrie 4.0-fähig

Software Defined Controller

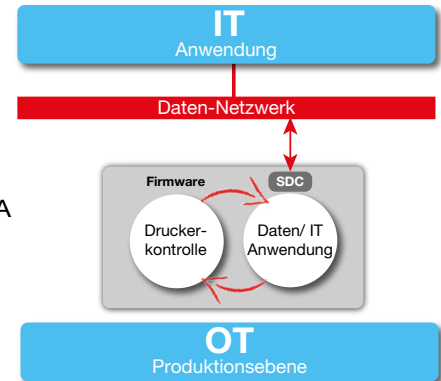
Die SDC basiert auf einer PAC-Plattform, die es Benutzern ermöglicht, Hitachi UX-Drucker einfach und schnell in Ihre bestehende Produktionsumgebung zu integrieren.

Durch die Bereitstellung einer offenen Plattform kann die SDC direkt mit vorhandenen Business Management-Systemen wie ERP, MES oder SCADA kommunizieren und kann sogar so konfiguriert werden, dass Drucker-kommunikationsprotokolle von Drittanbietern emuliert werden

Mit SDC können Sie auch maßgeschneiderte »Drucker-Apps« ausführen, die das Verhalten des Druckers erweitern und Geschäftslogik implementieren, die den spezifischen funktionalen Anforderungen der Kunden entspricht.

Bei Hitachi sind wir uns bewusst, dass Unternehmen über viele Jahre in ihre Geschäftsprozesse investiert haben, die letztlich ihren Wettbewerbsvorteil bringen. Mit unserer SDC können wir den fein abgestimmten Prozessen noch mehr Mehrwert verleihen, indem wir die Flexibilität bieten, unsere Drucker in ihre Betriebsumgebung zu integrieren.

Zusammenfassend lässt sich sagen, dass die SDC es Benutzern ermöglicht, ein Hitachi-Gerät perfekt an Ihre bestehenden und zukünftigen Geschäftsanforderungen anzupassen, sowohl wirtschaftlich als auch ohne unvorhergesehene Probleme.



Moderne Kommunikationsprotokolle

Durch den Einsatz moderner offener Protokolle wie OPC-UA sind die Drucker von Hitachi für Industrie 4.0/ IoT gerüstet. Diese offene Konnektivität der Daten ermöglicht es dem Drucker, mit praktisch jeder Netzwerkplattform kompatibel zu sein - unabhängig vom Betriebssystem. Zusätzlich sind unsere neuesten UX-Drucker* mit Ethernet/IP, OPC-UA, Modbus und seriellem RS-232 ausgestattet. Hitachi ist derzeit der erste CIJ-Hersteller mit ODVA-Zulassung für Ethernet/IP.

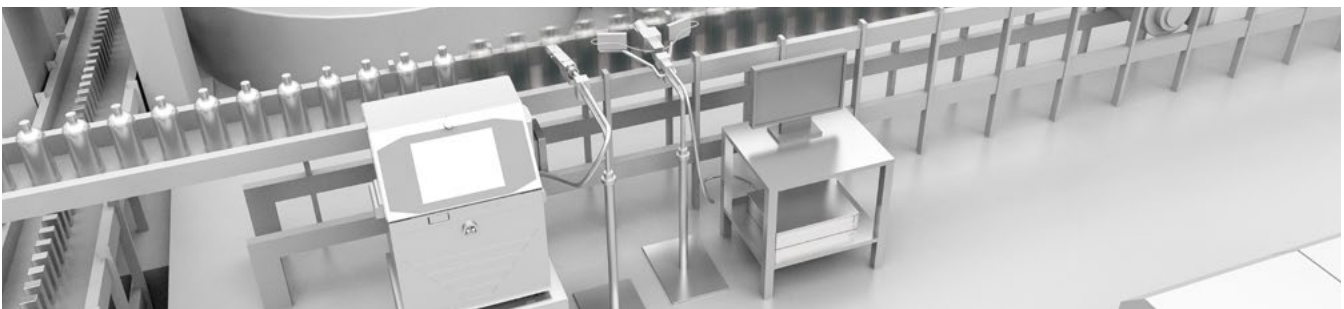


Die ODVA ist die Vereinigung aller DeviceNet- und EtherNet/IP-Anwender in Michigan, USA

Sofortige HMI-Reaktion

Dank der optimierten Verarbeitungsleistung kann der Drucker* direkt auf Eingaben des Nutzers reagieren und eine sofortige Reaktion liefern. Die Benutzeroberfläche ist intuitiv bedienbar und fühlt sich schon bei der ersten Nutzung vertraut an.

* Verfügbar für UX-D (D161W, D151W) und UX-P (UX-P161W)



UX-P für pigmentierte Tinten

UX-P für pigmentierte Tinten



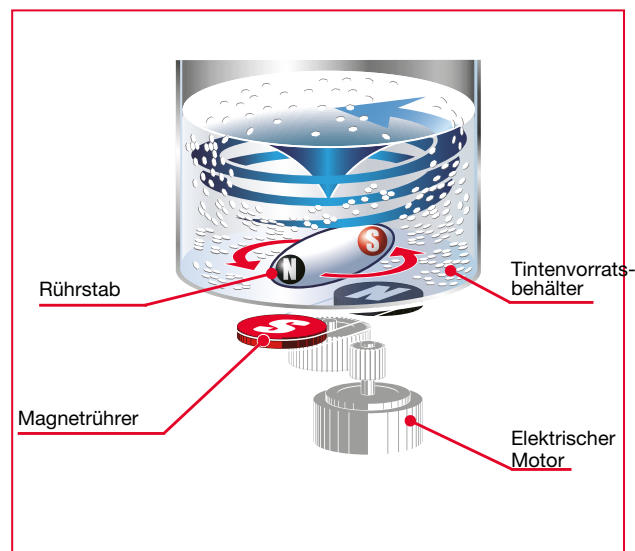
Der UX-P Drucker mit pigmentierter Tinte wurde für die kontrastreiche, hochwertige Kennzeichnung auf dunklen Oberflächen entwickelt. Zu den typischen Anwendungsbereichen gehören Automotive-Produkte, Kabel, Kunststoffrohre und elektronische Bauteile.



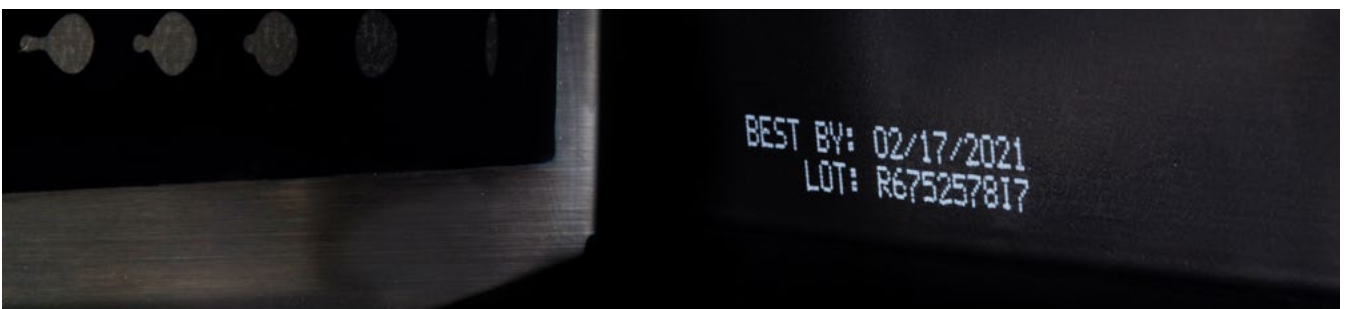
Rührsystem für pigmentierte Tinten



Das vollautomatische, elektrische Rührsystem sorgt für eine stets homogene Verteilung der Farbpigmente in der Tinte. Darüber hinaus ist das UX-P-Modell mit einem Zirkulationssystem ausgestattet, das die Tinte auch im Standby-Modus zirkulieren lässt. Dies verhindert ein Absinken der Farbpigmente und sichert einen reibungslosen Betrieb während der Produktion.



Elektronisches Rührsystem



Druckermodell mit Doppeldüse

Flexibler 8-zeiliger Druck



Beim Druckermodell mit der innovativen Doppeldüse kann der Druckkopf jetzt bis zu acht Textzeilen drucken. Dank Hitachis einzigartiger Tintentropfen-Verwaltung wird jedes Zeichen extrem klar gedruckt. Gleichzeitig erlaubt die Doppeldüse einen mehrzeiligen Hochgeschwindigkeitsdruck in hervorragender Qualität.

Hochgeschwindigkeitsdruck



Zwei Düsen in einem Kopf ermöglichen eine doppelte Druckgeschwindigkeit. Dadurch kann der Druckkopf sogar in den schnellsten Produktionslinien eingesetzt werden. Unabhängig von der Anzahl der Zeilen erreicht der Drucker dabei auch im Hochgeschwindigkeitsdruck eine hohe Druckqualität*.

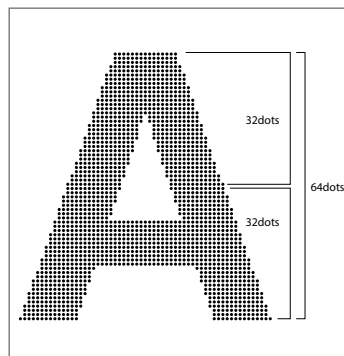
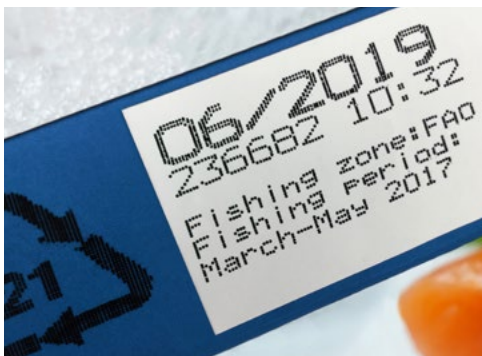
Vielseitige 64-Dot-Zeichen



Die innovative Doppeldüse kann Zeichen mit bis zu 64 Tropfen drucken. Die UX-Serie mit Doppeldüse eignet sich dadurch ideal für die Kennzeichnung von Umverpackungen. Die hohe Zahl an verfügbaren Punkten eröffnet viele neue Designmöglichkeiten für Logos und Schriften.



Eine besondere Funktion des neuen Doppeldüsendruckers ist die Möglichkeit, mit beiden Düsen ein Zeichen zu drucken. So lassen sich große Schriften optimal darstellen. Dies ist vor allem dann geeignet, wenn der Druck aus größerer Entfernung bestmöglich lesbar sein soll.



Beispielhafte Darstellung eines Zeichens mit 64 Tropfenpunkten



Standard
Druckmuster

Technische
Daten

UX-B Modell / UX-D Modell / UX-E Modell

65µm (Basis / Standard / Premium)

Font (Horizontal x Vertikal)	UX-E160W (Premium)					
	UX Serie			UX-D161W (Standard)		
5 x 5	1-ZEILIG 0123456789ABCDEFGH 012345678	2-ZEILIG 012345678 ABCDEFGHI	3-ZEILIG 0123456789 ABCDEFGHI JKLMNOPQR	6-ZEILIG 0123456789 ABCDEFGHI JKLMNOPQR STUVWXY ZABCDEFGHI JKLMNOPQR STUVWXY ZABCDEFGHI		
5 x 7	1-ZEILIG 0123456789ABC 0123456	2-ZEILIG 012345678 ABCDEFGHI	3-ZEILIG 0123456789 ABCDEFGHI JKLMNOPQR	4-ZEILIG 0123456789 ABCDEFGHI JKLMNOPQR STUVWXY ZABCDEFGHI		
7 x 10	1-ZEILIG 0123456789 012345	2-ZEILIG 01234567 ABCDEFGH	3-ZEILIG 0123456789013456 ABCDEFGHIJKLNO PQRSTUVWXYZ			
10 x 12	1-ZEILIG 0123456789ABC 0123456789		2-ZEILIG 01234567890 ABCDEFGHIJK			
12 x 16	1-ZEILIG 0123456789ABC 0123456 01			2-ZEILIG 012 ABC		
18 x 24	1-ZEILIG 0123456789 0123456ABC					
24 x 32	1-ZEILIG 012345ABCD					
30 x 40	1-ZEILIG 012345ABCDEF					
36 x 48	1-ZEILIG 012345ABCD					

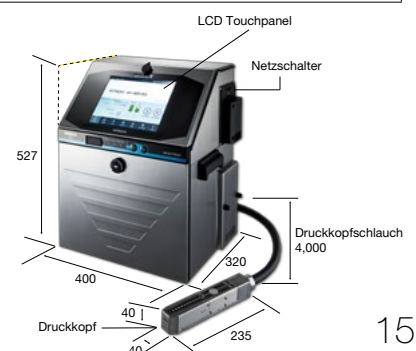


Technische Daten

	Modell			
	UX-B160W (Basis)	UX-D161W (Standard)	UX-E160W (Premium)	
Düsengröße	65µm			
Max. Druckzeilen	Bis zu 3 Zeilen	Bis zu 6 Zeilen		
Max. Anzahl an Zeichen	Bis zu 240 Zeichen	Bis zu 240 Zeichen (Option: Bis zu 1.000 Zeichen)	Bis zu 1.000 Zeichen	
Font (Horizontal x Vertikal)	4 x 5	-	✓	
	5 x 5	✓	✓	
	5 x 7(8), 9 x 7(8)	✓	✓	
	7 x 10	✓	✓	
	11 x 11	✓ (nur chinesisch)	✓ (nur chinesisch)	✓ (nur chinesisch)
	10 x 12	✓	✓	✓
	12 x 16	✓	✓	✓
	18 x 24	✓	✓	✓
	24 x 32	-	✓	✓
	30 x 40	-	✓	✓
36 x 48	-	✓	✓	
Zeichenhöhe	2 - 10 mm			
Touchdisplay	WYSIWYG-Anzeige; Display: TFT LCD (10.4" Farbe), hintergrundbeleuchtet, Touch Panel, akustische Eingabeunterstützung			
Menüsprachen (2 Sprachen wählbar)	Englisch, Chinesisch, Koreanisch, Thai, Vietnamesisch, Deutsch, Französisch, Niederländisch, Italienisch, Spanisch, Portugiesisch, Schwedisch, Dänisch, Griechisch, Russisch, Tschechisch, Polnisch, Arabisch, Serbisch, Türkisch, Ungarisch, Bulgarisch, Katalanisch, Rumänisch, Finnisch, Norwegisch, Slowenisch			
Max. Druckgeschwindigkeit (Zeichen pro Sekunde) (Font 5x5, Abstand 1, 1 Zeile)	Bis zu 1.281	Bis zu 1,148 (Option: Bis zu 2,296)	Bis zu 2,296	
Benutzerdefinierte Zeichen	Alphanumerisch (A-Z, a-z, 0-9), Symbole (27) und Leerzeichen: Insgesamt 90			
Druckfunktionen	50 Zeichen je Font	200 Zeichen je Font (50 Zeichen für 30x40 und 36x48 Fonts)		
Barcode-Typen	Kalender, Zähler, Font-Mix, Passwort			
Barcode printing	-	code39, ITF, NW-7, EAN-13, EAN-8, UPC-A, UPC-E, code128/EAN-128, GS-1 DataBar		
2D-Code-Typen	-	Data Matrix (Alphabet: 49 Zeichen / Ziffern: 98 Zeichen), QR, Micro QR Code		
Speicherkapazität (Druckbilder)	150 Druckbilder	Bis zu 300 Druckbilder [Option: Bis zu 2.000 Druckbilder (abhängig vom Dateninhalt)]	2.000 Druckbilder (abhängig vom Dateninhalt)	
Eingangssignale	Druckzielerkennung, Drehimpulsgeber, (NPN/PNP auswählbar)	Druckzielerkennung, Druckstopp, Drehimpulsgeber, wechselseitiges Drucken, Fernsteuerung (druckt, Stopp, Hochspannung Ein/Aus, zurücksetzen) (NPN/PNP auswählbar)		
Ausgangssignale	Druckbereit, Fehler, Warnung (nur NPN)	Druckvorgang läuft oder ist abgeschlossen, Online (NPN/PNP auswählbar), Druckbereit, Fehler, Warnung (Nur NPN)		
Schnittstellen	Option (RS-232C mit Baudrate bis zu 115.200bps)	RS-232C mit Baudrate bis zu 115.200bps		
Ethernet (Modbus/TCP, EtherNet/IP, OPC-UA)	-	IEEE802.3, 100BASE-T		
Externer Speicher	USB-Steckplatz zur Datenspeicherung			
Schlauchlänge / Schlauchübergang zum Druckkopf	4m (gerade oder 90° abgewinkelt)	4m (gerade oder 90° abgewinkelt) Option: 6m (gerade oder 90° abgewinkelt)	4m (gerade oder 90° abgewinkelt)	
Umgebungstemperatur	0-45°C (Tinte 1069K)*			
Luftfeuchtigkeit	30-90% relative Feuchte (nicht kondensierend)			
Stromversorgung	AC100-120/220-240V±10% 50/60Hz 120 VA			
Zertifizierung	CE, UL, cUL, C-Tick, FCC, ICES		CE, C-Tick	
Abmessungen (Breite x Tiefe x Höhe)	400 x 320 x 527 mm			
Schutzklasse (Gehäuse)	IP55	IP65		
Gewicht ca.	27kg			



* Abhängig von Tintentyp und Temperatur.


Hinweis: Die Maße des Gerätes beinhalten keine Vorsprünge.



UX-D Modell

55µm (High-Speed) / 40µm (Micro-Zeichen)

Standard-Druckmuster — 55µm (High-Speed)								
5 x 5	1-ZEILIG	0123456789ABCDEFGH	2-ZEILIG	012345678 ABCDEFGHI	3-ZEILIG	012345678 ABCDEFGHI JKLMNOPQR		
		012345678						
5 x 7	1-ZEILIG	0123456789ABC	2-ZEILIG	012345678 ABCDEFGHI	3-ZEILIG	012345678 ABCDEFGHI JKLMNOPQR	4-ZEILIG	012345678 ABCDEFGHI JKLMNOPQR STUVWXYZA
		0123456						
7 x 10	1-ZEILIG	0123456789	2-ZEILIG	01234567 ABCDEFGH	3-ZEILIG	012345678901234567 ABCDEFGHIJKLMN OPQRSTUVWXYZ ABCDEFGHIJK		
		012345						
12 x 16	1-ZEILIG	0123456789ABC				2-ZEILIG	01234 ABCDE	
		012345	01					
18 x 24	1-ZEILIG	0123456789						
		0123456ABC						

Standard-Druckmuster — 40µm (Micro-Zeichen)								
5 x 5	1-ZEILIG	0123456789	2-ZEILIG	0123456789 KLMNOPQRST	3-ZEILIG	0123456789 IJKLMNQRST 0123456789	4-ZEILIG	0123456789 IJKLMNQRST 0123456789 IJKLMNQRST
		123456789				123456789 ABCDEFGHIJK		
5 x 7	1-ZEILIG	123456789ABCDEFGHI	2-ZEILIG	123456789012345 ABCDEFGHIJKLMN	3-ZEILIG	1234567890123456 ABCDEFGHIJKLMNO abcdefghijklnno		
		123456789						
7 x 10	1-ZEILIG	1234567890	2-ZEILIG	1234567890123 ABCDEFGHIJKLM	3-ZEILIG	1234567890123456789012345678 ABCDEFGHIJKLMNQRSTU OPQRSTUVWXYZ1234567890123456		
		123456789						
12 x 16	1-ZEILIG	01234ABCDE				2-ZEILIG	0123456789 ABCDEFGHIJK	
		123456789ABC						
18 x 24	1-ZEILIG	1234567ABCDEF						
24 x 32	1-ZEILIG	1234567ABCDEF						

Technische Daten

	Modell		
	UX-D151W	UX-D140W	
Düsengröße	55µm	40µm	
Max. Druckzeilen	Bis zu 4 Zeilen	Bis zu 4 Zeilen	
Max. Anzahl an Zeichen	Bis zu 1.000 Zeichen	Bis zu 1.000 Zeichen	
Font (Horizontal x Vertikal)	4 x 5	✓	✓
	5 x 5	✓	✓
	5 x 7(8), 9 x 7(8)	✓	✓
	7 x 10	✓	✓
	11 x 11	✓ (nur chinesisch)	✓ (nur chinesisch)
	10 x 12	-	-
	12 x 16	✓	✓
	18 x 24	✓**	✓
	24 x 32	-	✓
	30 x 40	-	-
36 x 48	-	-	
Zeichenhöhe	2 - 7 mm	1 - 5 mm	
Touchdisplay	WYSIWYG-Anzeige; Display: TFT LCD (10.4" Farbe), hintergrundbeleuchtet; Touch Panel, akustische Eingabeunterstützung		
Menüsprachen (2 Sprachen wählbar)	Englisch, Chinesisch, Koreanisch, Thai, Vietnamesisch, Deutsch, Französisch, Niederländisch, Italienisch, Spanisch, Portugiesisch, Schwedisch, Dänisch, Griechisch, Russisch, Tschechisch, Polnisch, Arabisch, Serbisch, Türkisch, Ungarisch, Bulgarisch, Katalanisch, Rumänisch, Finnisch, Norwegisch, Slowenisch		
Max. Druckgeschwindigkeit (Zeichen pro Sekunde) (Font 5x5, Abstand 1, 1 Zeile)	Bis zu 3.173	Bis zu 3.030	
Benutzerdefinierte Zeichen	Alphanumerisch (A-Z, a-z, 0-9), Symbole (27) und Leerzeichen: Insgesamt 90		
Druckfunktionen	200 Zeichen je Font (50 Zeichen für 30x40 und 36x48 Fonts)		
Barcode-Typen	Kalender, Zähler, Font-Mix, Passwort		
Barcode printing	code39, ITF, NW-7, EAN-13, EAN-8, UPC-A, UPC-E, code128/EAN-128, GS-1 DataBar		
2D-Code-Typen	Data Matrix (Alphabet: 49 Zeichen / Ziffern: 98 Zeichen), QR, Micro QR Code		
Speicherkapazität (Druckbilder)	300 Druckbilder [Option: Bis zu 2.000 Druckbilder (abhängig vom Dateninhalt)]		
Eingangssignale	Druckzielerkennung, Druckstopp, Drehimpulsgeber, wechselseitiges Drucken, Fernsteuerung (druckt, Stopp, Hochspannung Ein/Aus, zurücksetzen) (NPN/PNP auswählbar)		
Ausgangssignale	Druckvorgang läuft oder ist abgeschlossen, Online (NPN/PNP auswählbar), Druckbereit, Fehler, Warnung (Nur NPN)		
Schnittstellen	RS-232C mit Baudrate bis zu 115.200bps		
Ethernet (Modbus-Kommunikation)	Modbus/TCP, Ethernet/IP, OPC-UA, IEC61850-3, 100BASE-T	Modbus/TCP, IEC61850-3, 100BASE-T	
Externer Speicher	USB-Steckplatz zur Datenspeicherung		
Schlauchlänge / Schlauchübergang zum Druckkopf	4m (gerade oder 90° abgewinkelt)		
Umgebungstemperatur	0-40°C (Tinte 1069K)*	0-35°C (Tinte 1069K)*	
Luftfeuchtigkeit	30-90% relative Feuchte (nicht kondensierend)		
Stromversorgung	AC100-120/220-240V±10% 50/60Hz 120 VA		
Zertifizierung	CE, UL, cUL, C-Tick, FCC, ICES		
Abmessungen (Breite x Tiefe x Höhe)	400 x 320 x 527 mm		
Schutzklasse (Gehäuse)	IP65		
Gewicht ca.	27kg		

* Abhängig von Tintentyp und Temperatur.

** Bitte kontaktieren Sie Ihren Verkaufspartner für mehr Upgrade-Optionen.



Hinweis: Die Maße des Gerätes beinhalten keine Vorsprünge.

UX-D Modell

100µm (Große Zeichen)

Standard-Druckmuster			
4 x 5	1-ZEILIG 01234567	2-ZEILIG 01234567 ABCDEFGL	3-ZEILIG 01234567 ABCDEFGL IJKLMNOP
5 x 5	1-ZEILIG 01234567	2-ZEILIG 01234567 ABCDEFGL	3-ZEILIG 12345678 ABCDEFGL 90123456
5 x 7	1-ZEILIG 12345678	2-ZEILIG 12345678 ABCDEFGL	3-ZEILIG 12345678 ABCDEFGL 90123456
9 x 7	1-ZEILIG 12345678	2-ZEILIG 12345678 ABCDEFGL	3-ZEILIG 123456789 ABCDEFGHI 012345678
7 x 10	1-ZEILIG 1234567	2-ZEILIG 123456 ABCDEF	3-ZEILIG 123456789 ABCDEFGHI 012345678
12 x 16	1-ZEILIG 123456789	2-ZEILIG 12345 ABCDE	
18 x 24	1-ZEILIG 123456789		
24 x 32	1-ZEILIG 123456789		



Technische Daten

		Modell
		UX-D110W
Düsengröße		100µm
Max. Druckzeilen		Bis zu 4 Zeilen
Max. Anzahl an Zeichen		Bis zu 1.000 Zeichen
Font (Horizontal x Vertikal)	4 x 5	✓
	5 x 5	✓
	5 x 7(8), 9 x 7(8)	✓
	7 x 10	✓
	11 x 11	-
	10 x 12	-
	12 x 16	✓
	18 x 24	✓
	24 x 32	✓
	30 x 40	-
36 x 48	-	
Zeichenhöhe		3 - 15 mm
Touchdisplay		WYSIWYG-Anzeige; Display: TFT LCD (10.4" Farbe), hintergrundbeleuchtet; Touch Panel, akustische Eingabeunterstützung
Menüsprachen (2 Sprachen wählbar)		Englisch, Chinesisch, Koreanisch, Thai, Vietnamesisch, Deutsch, Französisch, Niederländisch, Italienisch, Spanisch, Portugiesisch, Schwedisch, Dänisch, Griechisch, Russisch, Tschechisch, Polnisch, Arabisch, Serbisch, Türkisch, Ungarisch, Bulgarisch, Katalanisch, Rumänisch, Finnisch, Norwegisch, Slowenisch
Max. Druckgeschwindigkeit (Zeichen pro Sekunde) (Font 5x5, Abstand 1, 1 Zeile)		Bis zu 468
Benutzerdefinierte Zeichen		Alphanumerisch (A-Z, a-z, 0-9), Symbole (27) und Leerzeichen: Insgesamt 90
Druckfunktionen		200 Zeichen je Font (50 Zeichen für 30x40 und 36x48 Fonts)
Barcode-Typen		Kalender, Zähler, Font-Mix, Passwort
Barcode printing		code39, ITF, NW-7, EAN-13, EAN-8, UPC-A, UPC-E, code128/EAN-128, GS-1 DataBar
2D-Code-Typen		Data Matrix (Alphabet: 49 Zeichen / Ziffern: 98 Zeichen), QR, Micro QR Code
Speicherkapazität (Druckbilder)		Bis zu 2.000 Druckbilder
Eingangssignale		Druckzielerkennung, Druckstopp, Drehimpulsgeber, wechselseitiges Drucken, Fernsteuerung (druckt, Stopp, Hochspannung Ein/Aus, zurücksetzen) (NPN/PNP auswählbar)
Ausgangssignale		Druckvorgang läuft oder ist abgeschlossen, Online (NPN/PNP auswählbar), Druckbereit, Fehler, Warnung (Nur NPN)
Schnittstellen		RS-232C mit Baudrate bis zu 115.200bps
Ethernet (Modbus-Kommunikation)		Modbus/TCP IEEEE802.3, 100BASE-T
Externer Speicher		USB-Steckplatz zur Datenspeicherung
Schlauchlänge / Schlauchübergang zum Druckkopf		4m (gerade oder 90° abgewinkelt)
Umgebungstemperatur		0-35°C (Tinte 1069K)*
Luftfeuchtigkeit		30-90% relative Feuchte (nicht kondensierend)
Stromversorgung		AC100-120/220-240V±10% 50/60Hz 120 VA
Zertifizierung		CE, UL, cUL, C-Tick, FCC, ICES
Abmessungen (Breite x Tiefe x Höhe)		400 x 320 x 527 mm
Schutzklasse (Gehäuse)		IP65

* Abhängig von Tintentyp und Temperatur.



Hinweis: Die Maße des Gerätes beinhalten keine Vorsprünge.

UX-P Modell

65µm (Pigmentiert)

Standard-Druckmuster

5 x 5	1-ZEILIG 0123456789ABCDEFGH 012345678	2-ZEILIG 012345678 ABCDEFGHI	3-ZEILIG 012345678 ABCDEFGHI JKLMNOPQR	6-ZEILIG 012345678 ABCDEFGHI JKLMNOPQR STUVWXY ZABCDEFGHI JKLMNOPQR STUVWXY ZABCDEFGHI	
5 x 7	1-ZEILIG 0123456789ABCD 0123456	2-ZEILIG 012345678 ABCDEFGHI	3-ZEILIG 012345678 ABCDEFGHI JKLMNOPQR	4-ZEILIG 012345678 ABCDEFGHI JKLMNOPQR STUVWXYZ	
7 x 10	1-ZEILIG 0123456789 012345	2-ZEILIG 01234567 ABCDEFGH	3-ZEILIG 0123456789012345678 ABCDEFGHIJKLMN OPQRSTUVWXYZ	3-ZEILIG 0123456789012345678 ABCDEFGHIJKLMN OPQRSTUVWXYZ	
10 x 12	1-ZEILIG 0123456789ABCD 0123456789	2-ZEILIG 01234567890 ABCDEFGHIJK			
12 x 16	1-ZEILIG 0123456789ABC アイウエオカキクケコ 0123456 01 	2 LINE 01234 ABCDE			
18 x 24	1-ZEILIG 0123456789  0123456ABC 				
24 x 32	1-ZEILIG 0123456789ABCDEFGHI 012345  				
30 x 40	1-ZEILIG 012345ABCDEF				
36 x 48	1-ZEILIG 012345ABCD				
Logo	JIS-Symbol	CE-Symbol	UL-Symbol	DIN-Druck	Kaminschrift
				ABC 384	0 1 2 3 4 5 6 7 8 9



Technische Daten

Item	Modell UX-P161W	
Düsengröße	65µm	
Max. Druckzeilen	Bis zu 6 Zeilen	
Max. Anzahl an Zeichen	Bis zu 1.000 Zeichen	
Font (Horizontal x Vertikal)	4 x 5	✓
	5 x 5	✓
	5 x 7(8), 9 x 7(8)	✓
	7 x 10	✓
	11 x 11	✓ (nur chinesisich)
	10 x 12	✓
	12 x 16	✓
	18 x 24	✓
	24 x 32	✓
30 x 40	✓	
36 x 48	✓	
Zeichenhöhe	2 - 10 mm	
Touchdisplay	WYSIWYG-Anzeige; Display: TFT LCD (10.4" Farbe), hintergrundbeleuchtet, Touch Panel, akustische Eingabeunterstützung	
Menüsprachen (2 Sprachen wählbar)	Englisch, Chinesisch, Koreanisch, Thai, Vietnamesisch, Deutsch, Französisch, Niederländisch, Italienisch, Spanisch, Portugiesisch, Schwedisch, Dänisch, Griechisch, Russisch, Tschechisch, Polnisch, Arabisch, Serbisch, Türkisch, Ungarisch, Bulgarisch, Katalanisch, Rumänisch, Finnisch, Norwegisch, Slowenisch	
Max. Druckgeschwindigkeit (Zeichen pro Sekunde) (Font 5x5, Abstand 1, 1 Zeile)	Bis zu 2.083 (Tinte JP-W89)	
Benutzerdefinierte Zeichen	Alphanumerisch (A-Z, a-z, 0-9), Symbole (27) und Leerzeichen: Insgesamt 90	
Druckfunktionen	200 Zeichen je Font	
Barcode-Typen	Kalender, Zähler, Font-Mix	
Barcode printing	code39, ITF, NW-7, EAN-13, EAN-8, UPC-A, UPC-E, code128/EAN-128, GS-1 DataBar	
2D-Code-Typen	Data Matrix (Alphabet: 49 Zeichen/Ziffern: 98 Zeichen), QR, Micro QR Code	
Speicherkapazität (Druckbilder)	Bis zu 2.000 Druckbilder (abhängig vom Dateninhalt)	
Eingangssignale	Druckzielerkennung, Druckstopp, Drehimpulsgeber, wechselseitiges Drucken, Fernsteuerung (druckt, Stopp, Hochspannung Ein/Aus, zurücksetzen) (NPN/PNP auswählbar)	
Ausgangssignale	Druckvorgang läuft oder ist abgeschlossen, Online (NPN/PNP auswählbar), Druckbereit, Fehler, Warnung (nur NPN)	
Schnittstellen	RS-232C mit Baudrate bis zu 115.200bps	
Ethernet (Modbus-Kommunikation)	Modbus/TCP, EtherNet/IP, OPC-UA, IEEE802.3, 100BASE-T	
Externer Speicher	USB-Steckplatz zur Datenspeicherung	
Schlauchlänge / Schlauchübergang zum Druckkopf	4m (gerade oder 90° abgewinkelt)	
Umgebungstemperatur	0-40°C (Tinte JP-W89)*	
Luftfeuchtigkeit	30-90% relative Feuchte (nicht kondensierend)	
Stromversorgung	AC100-120/220-240V±10% 50/60Hz 120 VA	
Zertifizierung	CE, UL, cUL, RCM, FCC, ICES	
Abmessungen (Breite x Tiefe x Höhe)	400 x 320 x 527 mm	
Schutzklasse (Gehäuse)	IP65	
Gewicht ca.	27kg	

* Abhängig von Tintentyp und Temperatur.







Hinweis: Die Maße des Gerätes beinhalten keine Vorsprünge.

UX-Twin Modell

65µm (Doppeldüse)

Standard-Druckmuster

Hochgeschwindigkeitsdruck	2-ZEILIG	Düse 2	01234567	2-ZEILIG	Düse 2	01234567		
		Düse 1	ABCDEFGH <small>160m/min, Font: 5x7</small>		Düse 1	ABCDEFGH <small>200m/min, Font: 5x7</small>		
2-/3-zeiliger Druck	2-ZEILIG	Düse 2	01234567890	3-ZEILIG	Düse 2	01234567890		
		Düse 1	ABCDEFGHIJK <small>Font: 7x10</small>		Düse 1	ABCDEFGHIJK TWINNOZZLES <small>Font: 7x10</small>		
Mehrzeiliger Druck (4-zeilig, 8-zeilig)	4-ZEILIG	Düse 2 (2-zeilig Englisch)	05/08/18 ABCD 05/02/19 1234	8-ZEILIG	Düse 2 (4-zeilig)	SELL BY AUG 8 MANUFACTURED BY HIES 11:37:17 BEST BY 05 FEB<FEB>2020 LOV 8929 0417 6557		
		Düse 1 (2-zeilig Arabisch)	+0/+A/1A ABCD +0/+C/19 1C5E <small>Font: 5x8</small>		Düse 1 (4-zeilig)	HITACHI INDUSTRIAL EQUIPMENT MADE IN JAPAN TEL:+81-4345-6077 IOS 9001 <small>Font: 5x7</small>		
Punktematrix	Düse 2	ABCD HIES UX 017H04 BEST BY 528N02						
	Düse 1	05FEB<FEB>2019 <small>Font: 5x8, 12x6</small>						
	Düse 2	UXTWIN TOKYO EXPO PACKAGING TECHNICAL AREA CODING 860						
	Düse 1	HITACHI INDUSTRIAL EQUIPMENT SYSTEMS <small>Font: 5x7, 12x6</small>						
Logos*	Düse 2	[CE] 40 dots	Düse 2	[JIS] 48 dots	Düse 2	[A] 64 dots	Düse 2	[] 64 dots
	Düse 1		Düse 1		Düse 1		Düse 1	
Fettschrift	Düse 2	5x7 BOLD 2 LINE S 5x7 BOLD 2 LINE B						
	Düse 1	5x7 BOLD 2 LINE S 5x7 BOLD 2 LINE B <small>Font: 5x7</small>						
Kaminschrift	Düse 2	N X N O I H E N W Y P R I N T				Düse 2	77777777 55555555 C C C C C C C C H H H H H H H H M M M M M M M M Z Z Z Z Z Z Z Z W W W W W W W W P P P P P P P P R R R R R R R R I I I I I I I I N N N N N N N N T T T T T T T T	
	Düse 1	N X N O I H E N W Y P R I N T <small>Font: 5x7</small>				Düse 1	77777777 55555555 C C C C C C C C H H H H H H H H M M M M M M M M Z Z Z Z Z Z Z Z W W W W W W W W P P P P P P P P R R R R R R R R I I I I I I I I N N N N N N N N T T T T T T T T <small>Font: 5x7</small>	
Schriftorientierung (DIN-Druck)	Düse 2	12x16 DIN PRINT						
	Düse 1	12x16 DIN PRINT <small>Font: 12x6, 7x5</small>						
Barcodes, QR Codes & Data Matrix	Düse 2		Düse 2		Düse 2			
	Düse 1	6 11942 03936 4 4400 4" X 10" <small>Font: 24x32, 5x7</small>	Düse 1	Micro QR Code <small>Font: 15x15, 5x7</small>	Düse 1	Our Web Here <small>Font: 16x36, 5x7</small>		

* Achten Sie beim Druck von Logos darauf, dass das Druckbild den Vorgaben des Verbandes bzw. der Organisation entspricht.

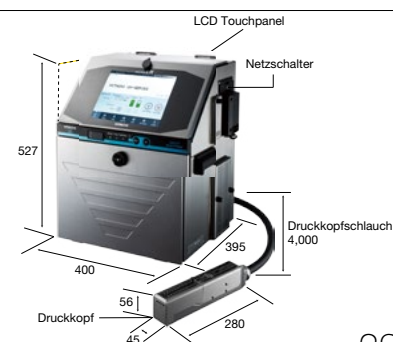


Technische Daten

		Modell UX-D860W
Düsengröße		65µm
Max. Druckzeilen		Bis zu 8 Zeilen
Max. Anzahl an Zeichen		Bis zu 1.000 Zeichen
Font (Horizontal x Vertikal)	4 x 5	✓
	5 x 5	✓
	5 x 7(8), 9 x 7(8)	✓
	7 x 10	✓
	11 x 11	✓ (nur chinesisch)
	10 x 12	✓
	12 x 16	✓
	18 x 24	✓
	24 x 32	✓
	30 x 40	✓*
36 x 48	✓*	
48 x 64	✓*	
Zeichenhöhe		2 - 21 mm
Touchdisplay		WYSIWYG Anzeige; Display: TFT LCD (10.4" Farbe), hintergrundbeleuchtet; Touch Panel, akustische Eingabeunterstützung
Menüsprache (2 Sprachen wählbar)		Englisch, Chinesisch, Koreanisch, Thai, Vietnamesisch, Deutsch, Französisch, Niederländisch, Italienisch, Spanisch, Portugiesisch, Schwedisch, Dänisch, Griechisch, Russisch, Tschechisch, Polnisch, Arabisch, Serbisch, Türkisch, Ungarisch, Bulgarisch, Katalanisch, Rumänisch, Finnisch, Norwegisch, Slowenisch
Max. Druckgeschwindigkeit (Zeichen pro Sekunde) (Font 5x5, Abstand 1,1 Zeile)		Bis zu 2.296 (Option: Bis zu 2.563) pro Düse
Standard Zeichensatz		Alphanumerisch (A-Z, a-z, 0-9), Symbole (27) und Leerzeichen: Insgesamt 90
Benutzerdefinierte Zeichen		200 Zeichen je Font (50 Zeichen für 30x40, 36x48 und 48x64 Fonts)
Druckfunktionen		Kalender, Zähler, Font-Mix, Shift Code
Barcode Typen		code39, ITF, NW-7, EAN-13, EAN-8, UPC-A, UPC-E, code128/EAN-128, GS-1 DataBar
2D-Code-Typen		Data Matrix (Alphabet: 49 Zeichen / Ziffern: 98 Zeichen), QR Code, Micro QR Code
Speicherkapazität (Druckbilder)		Bis zu 2.000 Druckbilder (abhängig vom Dateninhalt)
Eingangssignale		Druckzielerkennung, Druckstopp, Drehimpulsgeber, wechselseitiges Drucken, Fernsteuerung (druckt, Stopp, Hochspannung Ein/Aus, zurücksetzen) (NPN/PNP auswählbar)
Ausgangssignale		Druckvorgang läuft oder ist abgeschlossen, Online (NPN/PNP auswählbar), Druckbereit, Fehler, Warnung (Nur NPN)
Schnittstellen		RS-232C mit Baudrate bis zu 115.200bps
Ethernet (Modbus Kommunikation)		IEEE802.3, 100BASE-T
Externer Speicher		USB-Steckplatz zur Datenspeicherung
Schlauchlänge / Schlauchlänge zum Druckkopf		4m (gerade/90° abgewinkelt)
Umgebungstemperatur		0-40° (Tinte 1072K)**
Luftfeuchtigkeit		30-90% relative Feuchte (nicht kondensierend)
Stromversorgung		AC100-120/220-240V±10% 50/60Hz 150VA
Zertifizierung		CE, UL, cUL, RCM, FCC, ICES
Abmessungen (Breite x Tiefe x Höhe)		400 x 395 x 527 mm
Schutzklasse (Gehäuse)		IP55
Gewicht ca.		34kg

* Abhängig von Tintentyp und Temperatur.

Hinweis: Die Maße des Gerätes beinhalten keine Vorsprünge.



Head Office

Japan

Hitachi Industrial Equipment Systems Co., Ltd.
Tel: +81 3 3258 1111
www.hitachi-ies.co.jp
info@hitachicoding.com

Sales Offices

Amerika

Hitachi America, Ltd.
Tel: +1 866 583 0048
www.hitachi-america.us/jp
InkJet-printers@hal.hitachi.com

Asien

Hitachi Asia Ltd.
Tel: +65 6305 7400
www.hitachi.com.sg

China

Hitachi Industrial Equipment Systems (China) Co., Ltd.
Tel: +86 21 5489 2378
www.hitachi.com.cn

Europa

Hitachi Europe GmbH
Tel: +49 211 5283 0
www.hitachi-industrial.eu
info@hitachicoding.com

Ozeanien

Hitachi Australia Pty Ltd.
Tel: +61 2 9888 4100
www.hitachi.com.au



MarkIDent GmbH
Pleidelsheimer Str. 31
74321 Bietigheim-Bissingen

+49 7142 3700-0
www.markident.de
info@markident.de

Folgen Sie uns:



Alle Firmen- und Produktnamen in der dieser Broschüre sind Eigentum des jeweiligen Unternehmens.

Hitachi Industrial Equipment Systems Co., Ltd. (Hitachi) haftet nicht für Produktionsausfälle oder Produktschäden, die auf Störungen oder Fehlfunktionen des Tintenstrahldruckers zurückzuführen sind. Hitachi arbeitet stetig an einer Verbesserung der Produkte. Das Recht ist daher vorbehalten, die Designs und / oder Spezifikationen ohne vorherige Ankündigung zu ändern. Die Informationen in dieser Broschüre können ohne vorherige Ankündigung geändert werden.